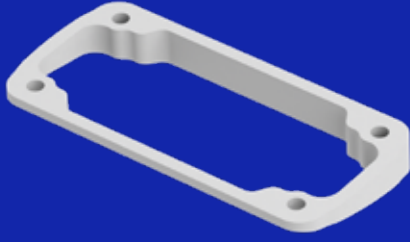




TS EN 50085-1
TS EN IEC 61439-1

5
YEARS
WARRANTY

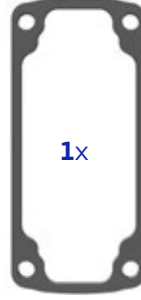


ARM080.831

2x  **M6 x 45**

2x  **M6 x 40**

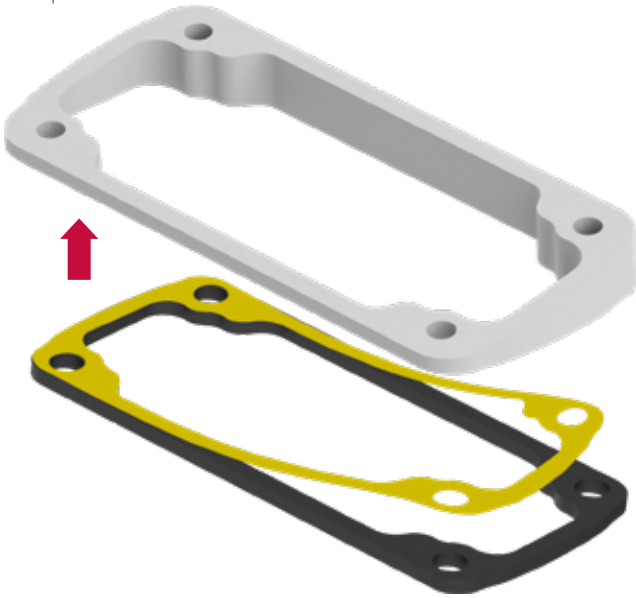
4x  **J6.4**



1

Sarı renkli bantı çıkarınız. Yapışkan yüzeyi içeri gelecek şekilde contayı yerleştiriniz.

(Remove the yellow tape. Place the gasket with adhesive surface inside.)



2

Yüksek sızdırmazlık için contaları kontrol ediniz.

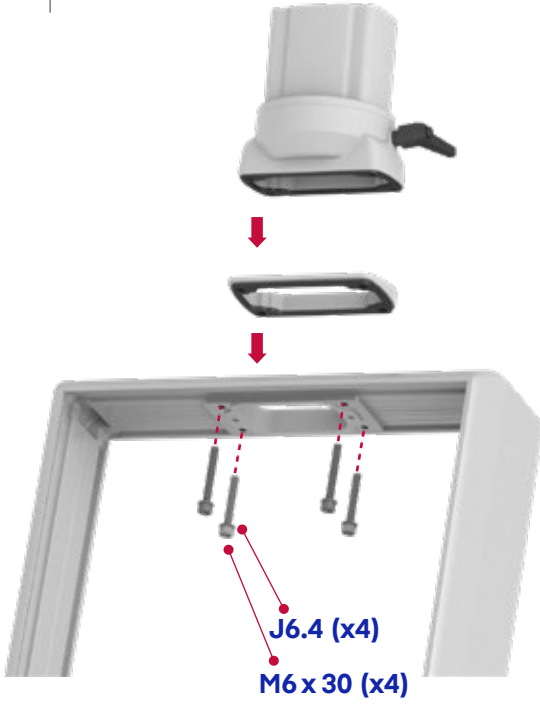
(Check gaskets for high sealing)



3

Modülleri görseldeki gibi sıralayınız.

(Combine the modules step by step as shown in the picture.)



4

Modülü pano üzerine yerleştiriniz.

(Assemble the module on panel)

Civata ve pullar kutu içeriğine dahil değildir.

(Bolts are not included in the box)



5

Bağlantı civatalarını takınız.

(Tighten the profile bolts.)



6

Pano üzerine açılması gereken civata bağlantı delikleri ve kablo geçiş delik ölçüleri.

(Bolt connection holes and cable hole dimensions on the panel if required for assembly.)

