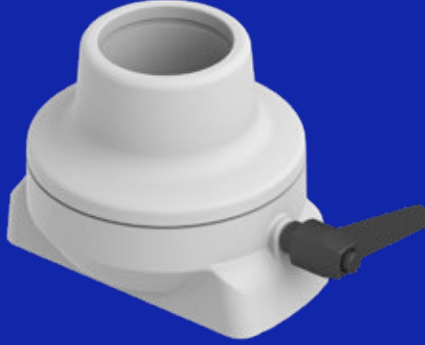




TS EN 50085-1  
TS EN IEC 61439-1

**5**  
**YEARS**  
WARRANTY

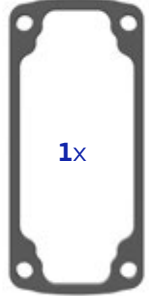


**ARM080.826**

2x  **M5 x 20**

1x  **Ø48**

1x  **M5 x 16**



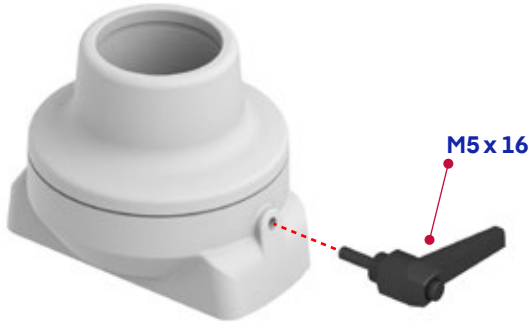
**1**

**Sustalı kolu yuvasına takınız.**

(Place the switch lever ( M5x16) into its slot..)

**Sustalı kol, modülün dönüş sertliğinin ayarlanmasında kullanılır.**

(The switch lever is used to adjust the rotational stiffness of the module)



**2**

**Contayı yuvasına takınız.**

(Fix the gasket into its seat)



# 3

**Yüksek sızdırmazlık için contaları kontrol ediniz.**

(Check the gaskets for high sealing)



# 4

**Profili ok yönünde içeri doğru yerleştiriniz.**

(Insert the profile into the coupling as shown in the picture below.)



# 5

**Montajın Şekildeki gibi yapıldığından emin olunuz.**

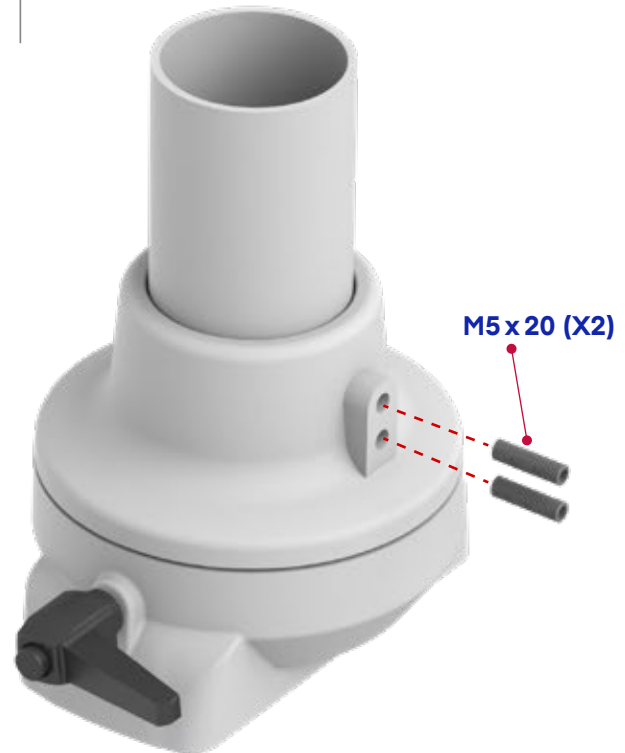
(Make sure that the assembly is done as shown in the picture)



# 6

**Setkur civatalarını takınız.**

(Tighten the set screw)



# 7

**Sarı renkli bantı çıkarınız. Yapışkan yüzeyi içeri gelecek şekilde contayı yerleştiriniz.**

(Remove the yellow tape. Place the gasket with the adhesive surface inside)



# 8

**Yüksek sızdırmazlık için contaları kontrol ediniz.**

(Check gaskets for high sealing)



# 9

**Modülü pano üzerine yerleştiriniz.**

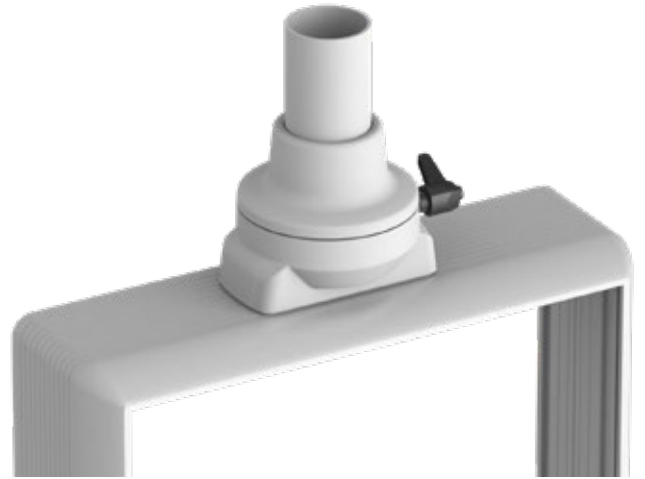
(Assemble the module on panel)



# 10

**Sağlıklı bir montaj için modül ve panelin bağlantılarını kontrol ediniz.**

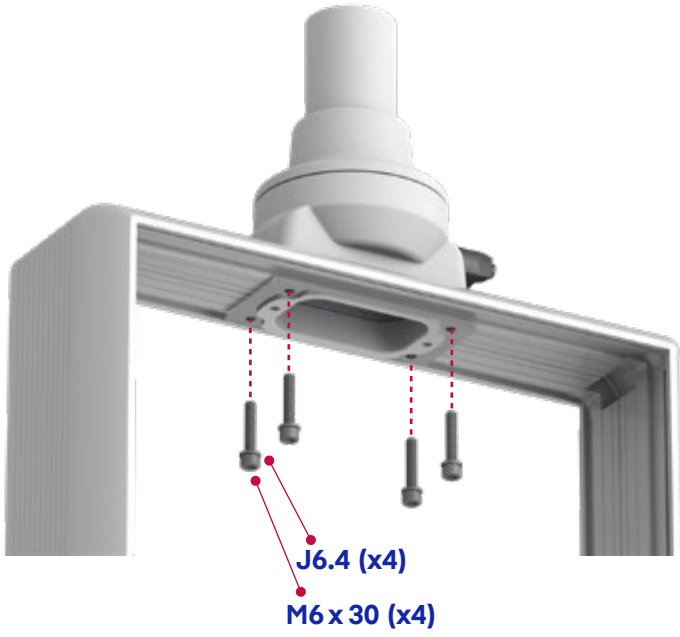
(Check the connections of the module and the panel for a perfect assembly)



# 11

**Civatalar kutu içeriğine dahil değildir.**

(Bolts are not included in the box)



# 12

**Sağlıklı bir montaj için modül ve panelin bağlantılarını kontrol ediniz.**

(Check the connections of the module and the panel for a perfect assembly)



# 13

**Pano üzerine açılması gereken civata bağlantı delikleri ve kablo geçiş delik ölçüleri.**

(Bolt connection holes and cable hole dimensions on the panel if required for assembly )

