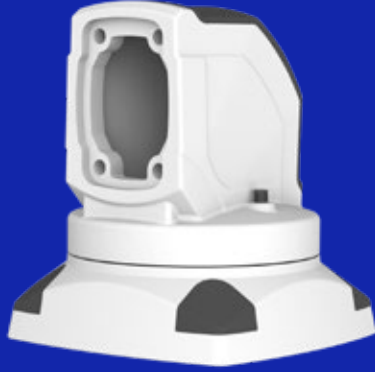




TS EN 50085-1
TS EN IEC 61439-1

5
YEARS
WARRANTY



ARM050.600

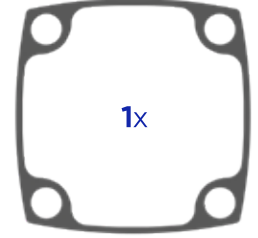
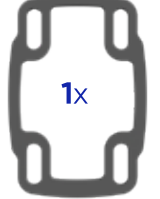
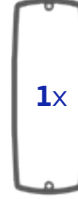
4x  **M6 x 30**

1x  **M4 x 8**

4x  **J6.4**

4x 

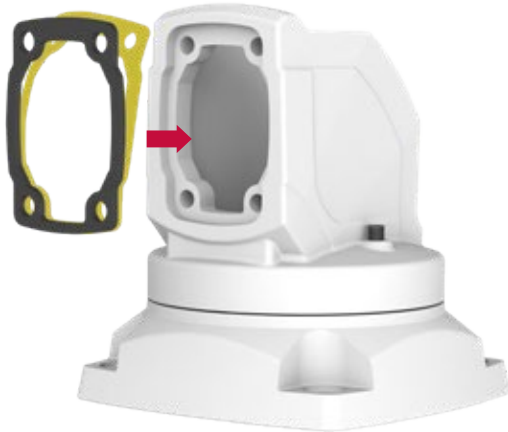
2x 



1

Sarı renkli bantı çıkarınız. Yapışkan yüzeyi içeri gelecek şekilde contayı yerleştiriniz.

(Remove the yellow tape. Place the gasket with the adhesive surface inside)



2

Sarı renkli bantı çıkarınız. Yapışkan yüzeyi içeri gelecek şekilde contayı yerleştiriniz.

(Remove the yellow tape. Place the gasket with the adhesive surface inside)



3

Profil civatalarını takınız.

(Tighten the profile bolts)



4

Kablo koruma plastiklerini görseldeki gibi yerleştiriniz.

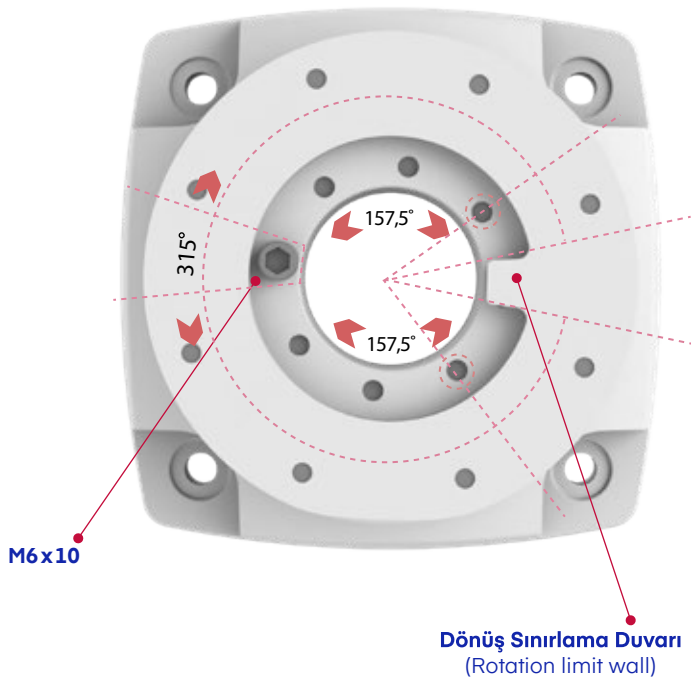
(Place the cable protection plastics as shown in the picture)



5

Dikkat: Modülün sağ sol dönüşlerini M6X10 civata ile sınırlandırabilirsiniz. Modül üzerinde eşit aralıklarla sekiz adet delik bulunmaktadır. Dönüş sınırlarını isteğe bağlı olarak 2 adet civata ile de yapabilirsiniz.

(Attention: You can limit the right-left rotations of the module with M6X10 bolts. There are eight holes at equal intervals on the module. You can optionally set the rotation limits with two bolts.)



6

Sarı renkli bantı çıkarınız. Yapışkan yüzeyi içeri gelecek şekilde contayı yerleştiriniz.

(Remove the yellow tape. Place the gasket with the adhesive surface inside)



7

Dikkat: Güvenli bir konfigürasyon için topraklama bağlantısını kurmayı unutmayınız.

Caution: Do not forget to fix the grounding for a safe connection.

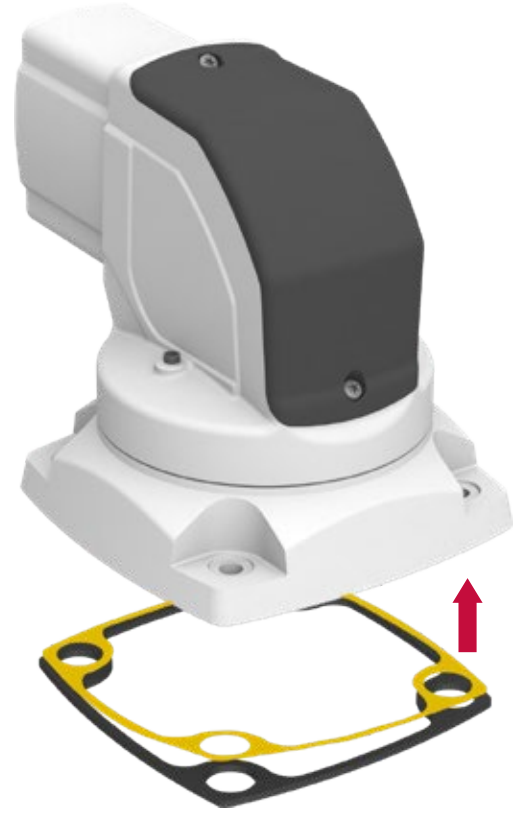


M4 x 8 (x1)

8

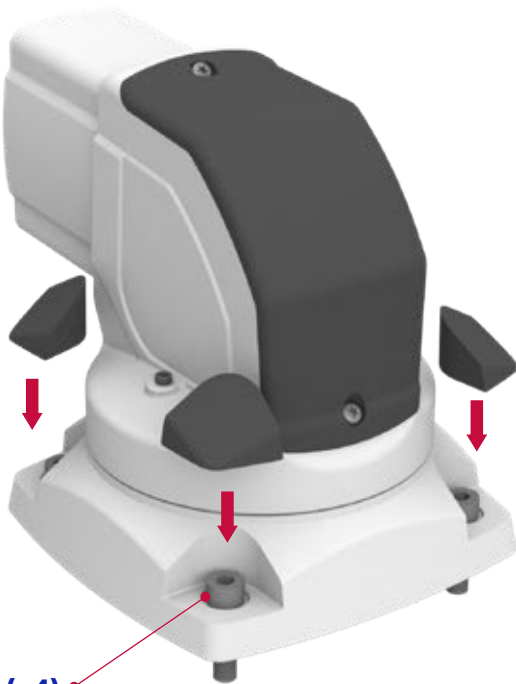
Sarı renkli bantı çıkarınız. Yapışkan yüzeyi içeri gelecek şekilde contayı yerleştiriniz.

(Remove the yellow tape. Place the gasket with the adhesive surface inside)

**9**

Siyah plastik koruma kapaklarını M8 Zemin bağlantı cıvataları üzerine takınız. M8 Zemin bağlantı cıvataları kutu içeriğine dahil değildir

(Place the black covers on top of the M8 bolt head. (M8 bolts are not included in the box)



M8x 4 (x4)

10

Montaj için gereken cıvata bağlantıları ve kablo geçiş delik ölçüleri.

(Bolt connection holes and cable hole dimensions on the panel if required for assembly)

