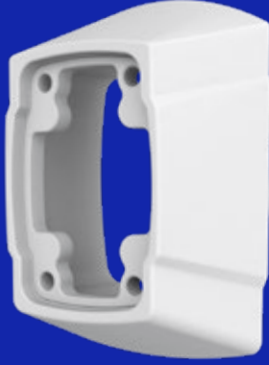




TS EN 50085-1  
TS EN IEC 61439-1

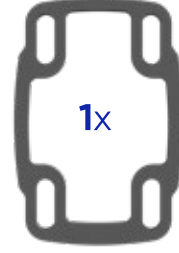
**5**  
**YEARS**  
WARRANTY



**ARM130.820**

4x  **M8 x 40**

4x  **J8.4**



**1**

**Sarı renkli bantı çıkarınız. Yapışkan yüzeyi içeri gelecek şekilde contayı yerleştiriniz.**

(Remove the yellow tape. Place the gasket with adhesive surface inside.)



**2**

**Profili ok yönünde içeri doğru yerleştiriniz.**

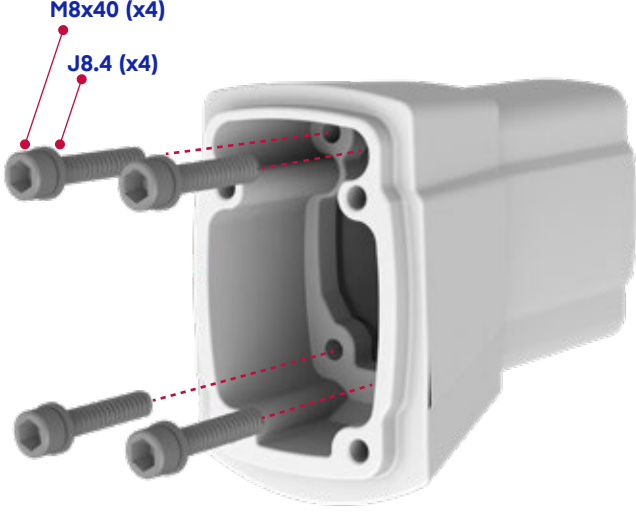
( Insert the profile into the coupling as shown in the picture below )



# 3

**Profil civatalarını takınız.**

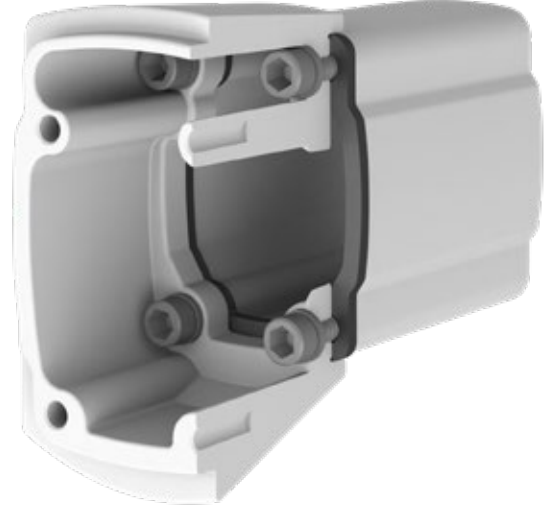
( Tighten the profile bolts. )



# 4

**Montajın Şekildeki gibi yapıldığından emin olunuz.**

( Make sure that the assembly is done as in the figure. )



# 5

**Açı ayarı için M8x20 civataları kullanın.**

( Use M8x20 bolts for angle correction. )

**Uygulamanızda sarkma yok ise açı civatalarını orijinal konumunda modül üstünde bırakabilirsiniz.**

( If there is no sagging in your application, leave the angle bolts in tightened position. )

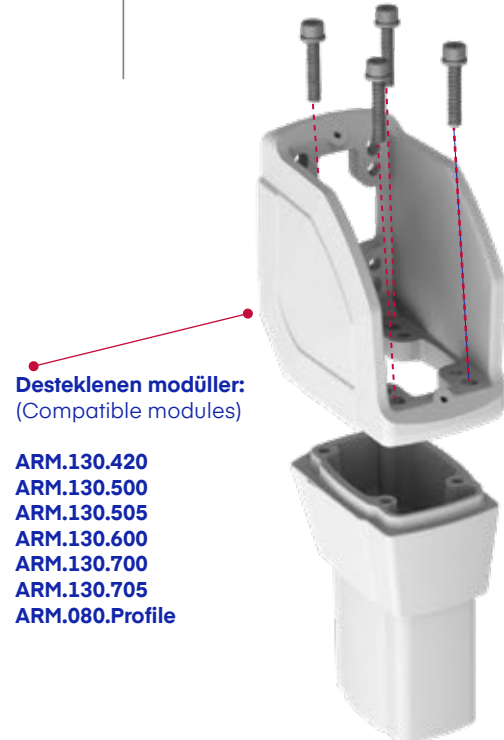
**Uygulamanızda sarkma var ise M8x40 profil civatalarını 2-3mm geri çekecek şekilde gevşetiniz. Açı civatalarını eğim farkı kapanana kadar sıkınız. ( Eğim kontrolü için su terazisi v.b araçları kullanabilirsiniz. ) Uygun M8x40 profil civatalarını sıkınız.**

( If there is sagging in your application, loosen the M8x40 profile bolts by 2-3mm depending on the angle desired. Once the profile is set to the desired position, tighten back the M8x40 angle bolts. You can use a spirit level etc. to check the slope. )

# 6

**Montaj örneği.**

( Assembly example )



**Desteklenen modüller:**  
(Compatible modules)

ARM.130.420  
ARM.130.500  
ARM.130.505  
ARM.130.600  
ARM.130.700  
ARM.130.705  
ARM.080.Profile