



TS EN 50085-1
TS EN IEC 61439-1

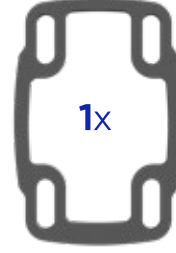
5
YEARS
WARRANTY



ARM080.820

4x  **M6 x 30**

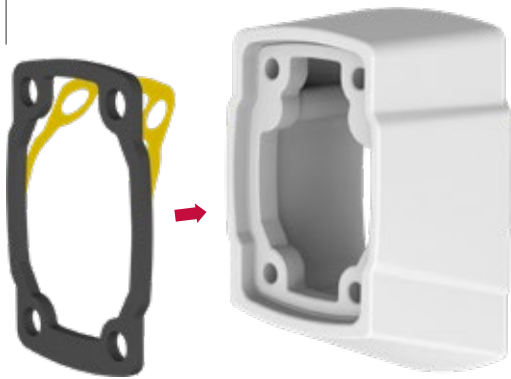
4x  **J6.4**



1

Sarı renkli bantı çıkarınız. Yapışkan yüzeyi içeri gelecek şekilde contayı yerleştiriniz.

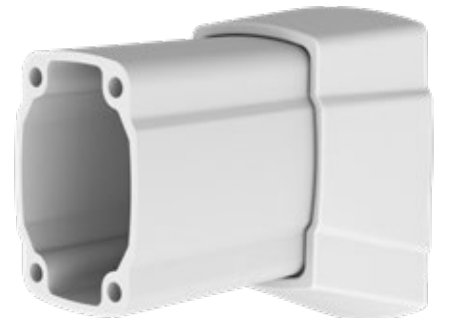
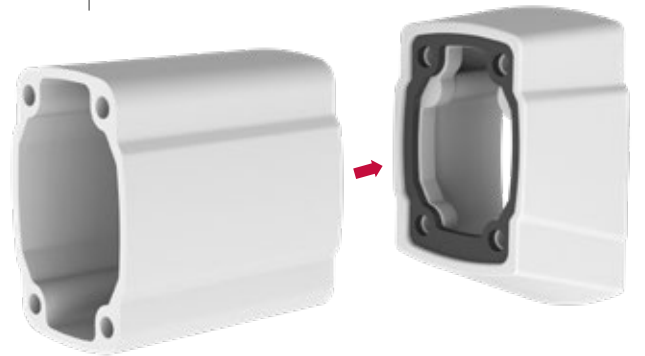
(Remove the yellow tape. Place the gasket with adhesive surface inside.)



2

Profili ok yönünde içeri doğru yerleştiriniz.

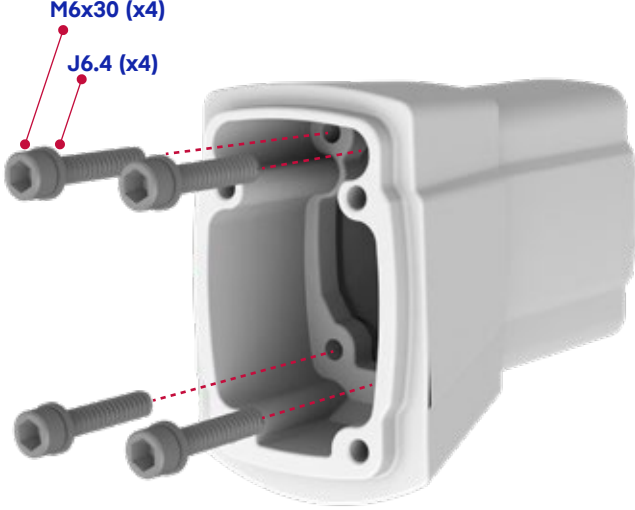
(Insert the profile into the coupling as shown in the picture below)



3

Profil civatalarını takınız.

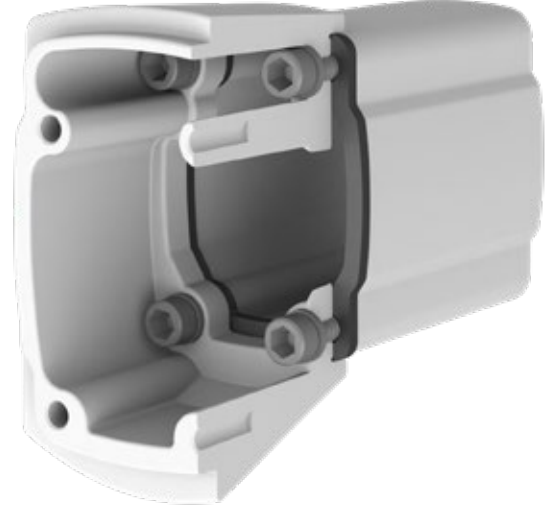
(Tighten the profile bolts.)



4

Montajın şekildeki gibi yapıldığından emin olunuz.

(Make sure that the assembly is done as in the figure.)



5

Açı ayarı için M6x20 civataları kullanın.

(Use M6x20 bolts for angle correction.)

Uygulamanızda sarkma yok ise açı civatalarını orijinal konumunda modül üstünde bırakabilirsiniz.

(If there is no sagging in your application, leave the angle bolts in tightened position.)

Uygulamanızda sarkma var ise M6X30 profil civatalarını 2-3mm geri çekecek şekilde gevşetiniz. Açı civatalarını eğim farkı kapanana kadar sıkınız. (Eğim kontrolü için su terazisi v.b araçları kullanabilirsiniz.) Uygun M6X30 profil civatalarını sıkınız.

(If there is sagging in your application, loosen the M6x30 profile bolts by 2-3mm depending on the angle desired. Once the profile is set to the desired position, tighten back the M6x30 angle bolts. You can use a spirit level etc. to check the slope.)

6

Montaj örneği.

(Assembly example)

